

LEGENDA MÍSTNOSTÍ

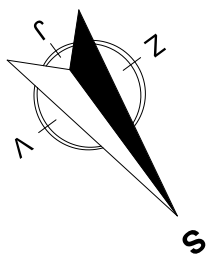
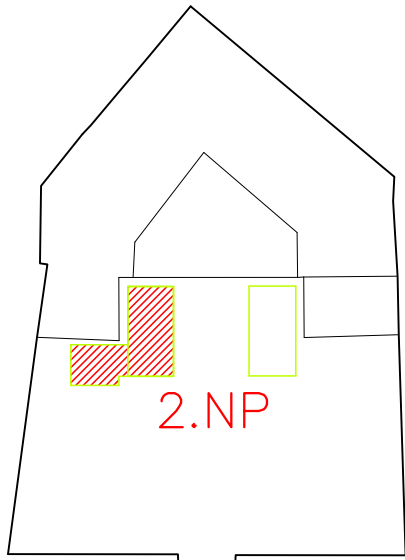
ČÍS.	ÚČEL MÍSTNOSTI	PLOCHA m <sup>2</sup>	DRUH PODLAHY	ZN.	ÚPR. POVRCHU	POZNÁMKA
03-200	CHODBA	.	KERAMICKÁ DLAŽBA	A		KERAMICKÝ SOKL DOPLNĚNÍ
03-201	WC DÍVKY	9.43	KERAMICKÁ DLAŽBA	A	KERAMICKÝ OBKLAD V.=1500	PODHLÉD SDK · V.=3300mm
03-202	WC KABINKA	0.96	KERAMICKÁ DLAŽBA	A	KERAMICKÝ OBKLAD V.=1500	PODHLÉD SDK · V.=3300mm
03-203	WC KABINKA	1.01	KERAMICKÁ DLAŽBA	A	KERAMICKÝ OBKLAD V.=1500	PODHLÉD SDK · V.=3300mm
03-204	WC KABINKA	0.99	KERAMICKÁ DLAŽBA	A	KERAMICKÝ OBKLAD V.=1500	PODHLÉD SDK · V.=3300mm
03-205	HYGIE.KABINKA DÍVKY	2.16	KERAMICKÁ DLAŽBA	A	KERAMICKÝ OBKLAD V.=1500	PODHLÉD SDK · V.=3300mm
03-206	ÚKLID.KOMORA	1.81	KERAMICKÁ DLAŽBA	P1	KERAMICKÝ OBKLAD V.=1500	PODHLÉD SDK · V.=3300mm
03-207	UMYVÁRNA DÍVKY	7.41	KERAMICKÁ DLAŽBA	P1	KERAMICKÝ OBKLAD V.=1500	PODHLÉD SDK · V.=3300mm



STAVEBNÍ ÚPRVY OPRAVA A MODERNIZACE

LEGENDA HMOT

- STÁVAJÍCÍ KONSTRUKCE
- BOURANÉ KONSTRUKCE
- ZAHDÍVKY OTVORŮ :  
PŘÍČKY Z TVAROVEK P15  
NA MALTU VÁPENOCEMENTOVOU – M5
- PŘÍČKY Z TVAROVEK 11,5 AKU, P15  
NA MALTU VÁPENOCEMENTOVOU – M5
- PŘÍČKY Z TVAROVEK 50MM  
SOUČINITEL PROSTUPU U 1,71W/M2K



Stavební úpravy hygienického zařízení 2.NP,3.NP bez zásahu do nosných zdí

- vybourání otvorů do příčky nad 150mm cihelně, zapravení omítek,doplnění betonových rýh, přesun sutí
- nadezdívka tl.70–150mm od 2000–3660mm , oprava omítek
- montáž dveří – příprava otvoru, osazení zárubní, montáž křídla, okování – klika–klika
- montáž dveří – příprava otvoru, stávající zárubeň, montáž křídla, okování – klika–klika
- vyzdívka nových příček tl. 115mm
- předsazená příčka tl. 50mm
- vyzdívka nových příček tl. 150mm
- vyzdívka nových příček tl. 175mm
- vybourání rámtů oken, oken viz výkres ..mm , vysklívání, přesun sutí
- oprava omítek vnitřních ostění , otlučení 90%,
- osazení nového okna :  
OKNO PLASTOVÉ TŘÍKRIDLÉ, BARVA BILÁ, SKLOPNÉ–PÁKOVÝ OTEVÍRAČ V.1500MM  
TECH.PARAMETRY : ROZMĚR viz výkres ..MM–JE NUTNO ZAMĚRIT NA STAVBĚ  
TECH.PARAMETRY : 5-ti komorové křídlo,  
TECH.PARAMETRY : zasklení izolačním dvojsklem s hodnotou Ug=1.1 W/m²K
- oprava omítek vnějších – začistění kolem nového okna
- otlučení omítek 50% , oprava omítek 50% – stěn i stropů
- nové omítky vnitřní – tenkovrstvé
- očistění podkladů, penetrace , samonivelační stěrka,  
TECH. PARAMETRY : SAMONIVELAČNÍ STĚRKA V TL. 25MM – pevnost v tlaku 25 MPa a pro tloušťku vrstvy 2–30 mm
- výškové vyrovnání – příplatek za 5mm
- demontáž podlahové krytiny – keramická dlažba
- keramická dlažba do tmele, začistění  
TECH. PARAMETRY : KERAMICKÁ DLAŽBA – ROZMĚR 200/300 RELIÉF PROVEDEN STANDARDI  
SOKL. KERAMICKÝ V.100MM , UKONČEN SILIKON SPÁROU
- Keramické obklady do výše dle výkresu, rozměr 200/300mm v jednom odstínu do tmele, včene spárování  
TECH. PARAMETRY : OBKLADY KERAMICKÉ –ROZMĚR 200/300 – STANDARD
- Výmalba všech prostor mč. 200–207
- podepření stropů;vysekání postupně– rýh pro dodatečně vložené překlady – postupně v etapách , následné vybourání otvoru
- opatření skel – neprůhlednou folií
- osazenízařizovacích předmětů dívky ;ostatní zařízení hygienické – koš bezdotekový 4x
- umyvadlo+sifon+baterie+mýdelník –5x; wc+prkénko+držáktoa papír – 3x stáv+1xnový;1xbidet – hyg.kabinka/wc;
- osazenízařizovacích předmětů úklidová komora :  
nástěnná výlevka+sifon+baterie+mýdelník –1x; police pro uskladnění šíře 250mm
- nové příčky předsazené SDK – pro ZTI do výšky 1500mm – dvakrátotpláštěné.
- ventilátor vedení VZT, úprava UT, nové elektroinstalace, nové vodovodní rozvody , nové kanalizační rozvody  
vysekání a zapravení rýh pro instalace viz samostatná část

Vysekání rýhy pro kanalizace, zapravení rýhy v podlaže –viz kanalizace

- Podhled SDK, , včetně otvorů pro VZT , nátěr SDK  
Panel z kamenné vlny , bílý natřený fleece s mikrotexturou,neviditelné či polozapuštěné hrany

TECHNICKÁ POZNÁMKA :  
Požární odolnost  
Index zvukové pohltivosti  
Třída reakce na oheň  
Hmotnost konstrukce – neuváděna  
Maximální vzdálená výškovost

PODHLÉD se skládá z nosných profilů, příčných profilů různé délky, obvodových lišt a dalšího příslušenství.  
Konstrukce systému : může být zavěšena na nosnou stropní konstrukci pomocí závěsů nebo k ní být přímo připevněna.  
Systém s viditelnou nosnou konstrukcí, která používá profily o šířce 24 mm, v osové vzdálenosti 1800 mm od sebe.  
minerální izolace dle typu konstrukcí

KÓTOVÁNO V MM!

<div>Kästner projekt s.r.o.</div> <div>náměstí Svobody 2029/14, 669 02 Znojmo</div> <div>tel.: 515 244 079</div>		<div>Zodp. projektant:</div> <div>Ing. Roman Kästner</div> <div>ČKAIT .....1001068</div>		<div>Otisk razítka:</div>	
		<div>Projektant:</div> <div>Ing.Magda Boorová</div>			
		<div>Investor:</div> <div>Město Znojmo, Obroková 1/12, 669 02 ZNOJMO</div>			
<div>Místo:</div> <div>ZNOJMO</div>	<div>Stupeň:</div> <div>DSP</div>	<div>Datum:</div> <div>LISTOPAD 2018</div>		<div>Podpis:</div>	
<div>Měřítko:</div> <div>1 : 50</div>	<div>Akce:</div> <div>Stavební úpravy sociálního zařízení a zázemí</div> <div>ZŠ MLÁDEŽE 1,3,5</div> <div>par.č .1675 k.ú. ZNOJMO-MĚSTO</div>				<div>Č. paré:</div>
<div>Číslo výkř:</div> <div>11.</div>					
		<div>Název:</div> <div>BUDOVA MLÁDEŽE 3, ČÁST 1(LEVÁ ČÁST)</div> <div>PŮDORYS 2.NP - NOVÝ STAV</div>			